



A.T.A.C. Eina d'avaluació de la Transformació Ambiental de Centre

GRUP DE TREBALL AVALUAR PER TRANSFORMAR

EMMA CASADEVALL, FELIP LORENZO, MAR CANO, MARINA LÓPEZ, RAÚL ALMENDRO, ROSER CABRA

Participatest

Octoputest

ECOTONO S. COOP. AND DE INTERÉS SOCIAL LA VIDA EN EL CENTRO



Competències per transformar el món

OBJECTIUS DE L'EDUCACIÓ PER A LA JUSTÍCIA GLOBAL



HEADS UP

VANESSA ANDREOTTI UNIVERSITY OF BRITISH COLUMBIA, CANADÀ

GCE - Otherwise Enfocaments d'Educació per a la Ciutadania Global

Indicadors d'educació Ecosocial

FUHEM

ACCEDIR:



Rúbrica autoavaluació perspectiva feminista

Eina perspectiva de gènere en la docència

GRUP DE TREBALL AVALUAR PER TRANSFORMAR
CAROL BARBERAN, ÀLEX CARULLA, MARIA JORQUERA, JORDI MONER

GRUP EDUCACIÓ I GÈNERE
FACULTAT CIÈNCIES DE L'EDUCACIÓ UAB

WWW.COMPETENCIESIEPD.EDUALTER.ORG

AVALUAR PER TRANSFORMAR



REFLEXIONS I EINES PER VALORAR EL CANVI D'ACTITUDS I EN L'ENTORN

EDUALTER | ESCOLA DE CULTURA DE PAU

Reflexions, eines i instruments per avaluar el canvi d'actituds, la transferència d'aprenentatges i la transformació de l'entorn, des d'una perspectiva d'avaluació educativa, competencial i de Justícia Global

MODEL D'AVALUACIÓ TRANSFORMADORA

SEMINARI DE REFLEXIÓ I FORMACIÓ SOBRE L'ENFOCAMENT D'AVALUACIÓ TRANSFORMADORA

L'avaluació transformadora com a part del model curricular *Competències per transformar el món*. **Clara Massip, Mariano Flores - Edualter, Cécile Barbeito - ECP**

Com avaluem el canvi d'actituds personals a través de l'art, amb perspectiva de cultura de pau i de transformació de conflictes. **Mireia Asensio - DiArt Consulting**

Com avaluem el canvi d'actituds i la transformació de l'aula a través de processos participatius que posen l'alumnat i la vida al centre del procés educatiu. **Antonio Moreno - Colectivo de Educación para la Participación, Sevilla**

Què és rellevant a l'hora d'avaluar la transformació del centre educatiu amb perspectiva de gènere i interseccional. **Ingrid Agud. Grup d'Educació i Gènere Universitat Autònoma de Barcelona**

Com avaluem la capacitat de transformar l'entorn des de l'escola, amb perspectiva eco social i de justícia global. **Luís González - Fuhem Educación + Ecosocial, Madrid**

Com avaluem les contribucions de l'alumnat, del centre educatiu i de l'entorn proper a la transformació del món, incorporant la pluralitat de sabers i la perspectiva intercultural. **Vanessa Andreotti - University of British Columbia, Canadà**

Les actituds personals

L'aula

El centre

L'entorn

El món

Avaluació educativa

assoliment d'objectius formatius/adquisició d'aprenentatges

Avaluació competencial

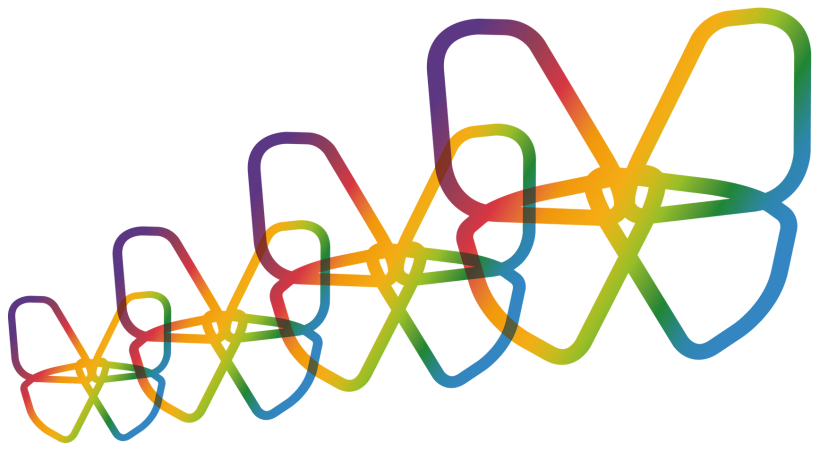
aplicació d'aprenentatges en diferents contextos/ transferència

Avaluació transformadora

assoliment d'objectius d'evolució cap a un món més just /transformació

ACCEDIR:





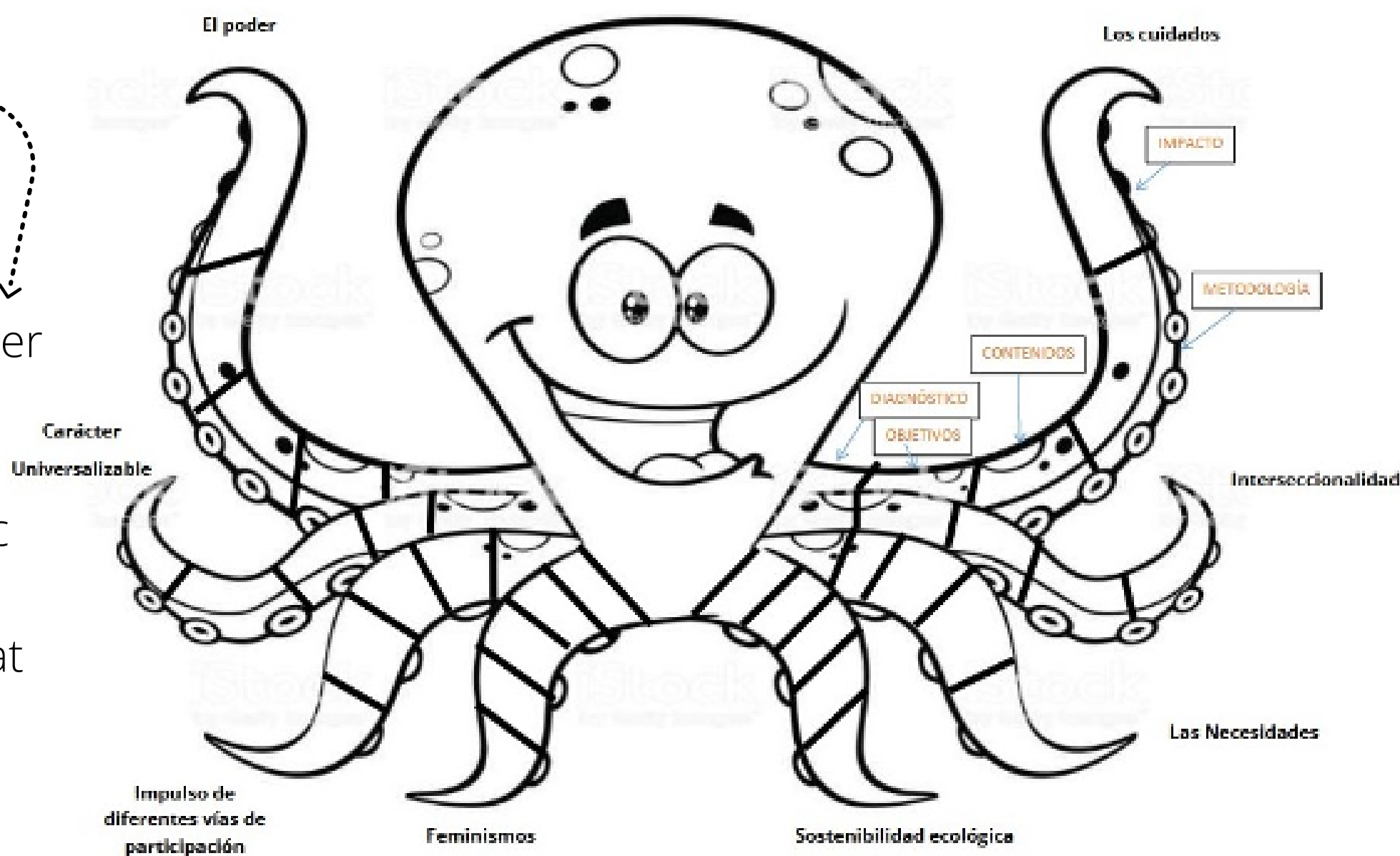
EN QUÈ CONSISTEIX

Proposa un exercici de reflexió col·lectiva per part de les organitzacions sobre les seves intervencions, a través d'una matriu doble entrada per avaluar:

- 8 criteris: **poder, caràcter universal, cures, interseccionalitat, feminismes, sostenibilitat ecològica, participació i necessitats**
- 5 aspectes diferents en relació als projectes impulsats: **diagnòstic, objectius, continguts, metodologies i impactes.**

VINCULACIÓ AMB L'EDUCACIÓ PER A LA JUSTÍCIA GLOBAL

Són indicadors creats específicament per avaluar l'impacte de l'educació per a la justícia global / la participació, la sostenibilitat i la coeducació, en el marc del projecte **Participar para poner la Vida en el Centro** dissenyat i coordinat per Ecotono S. Coop. And de Interés Social.



APRENTATGES I APORTACIONS AL PROJECTE

El valor afegit d'aquest instrument és està orientat a avaluar la tasca que duen a terme les entitats que impulsen projectes d'EJG a l'àmbit educatiu.

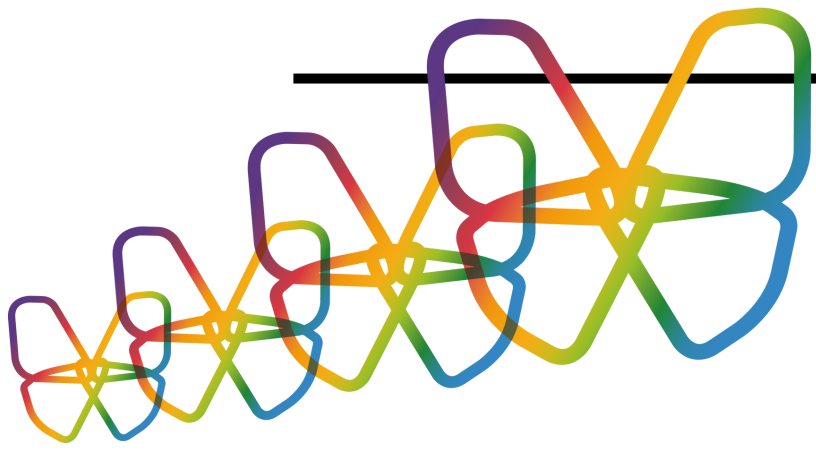
Ofereix un format molt visual dels resultats de l'avaluació, que permet obtenir una imatge de les fortaleses i debilitats amb una sola visualització.



DIFICULTATS / POSSIBILITATS D'APLICACIÓ A L'ÀMBIT ESCOLAR

Tot i que és un instrument dissenyat per avaluar la tasca de les entitats i ONG, es pot adaptar a un centre educatiu.

Requereix un temps de reflexió conjunta per part del claustre i l'equip directiu, i per tant es pot aplicar sempre i quan hi hagi una implicació dels diferents agents educatius del centre.



Equipo CRAC (Centro de Recursos para Asociaciones de Cádiz) Ecotono S. Coop. And de Interés Social

EN QUÈ CONSISTEIX

És una eina dissenyada per a fer un autodiagnòstic inicial del **funcionament democràtic i participatiu** d'una escola, institut, universitat, o d'altres institucions educatives, abans d'iniciar una intervenció adreçada a fomentar la participació entre el col·lectiu jove i adolescent.

Té forma de test, estructurat en 5 apartats:

- Contextos i possibilitats de participació estudiantil;
- Característiques de la participació estudiantil;
- Recolzament del centre educatiu i/o d'altres entitats o organitzacions;
- Experiència de la/les persona/nes o agent(s) dinamitzador(s) de la campanya.
- Recursos per a posar en marxa l'experiència

ÀMBIT DE L'AVALUACIÓ

L'avaluació amb aquest test no ha de ser externa, sinó col·lectiva, per a que les persones que hi participen facin seu el procés i compreguin els criteris a avaluar.

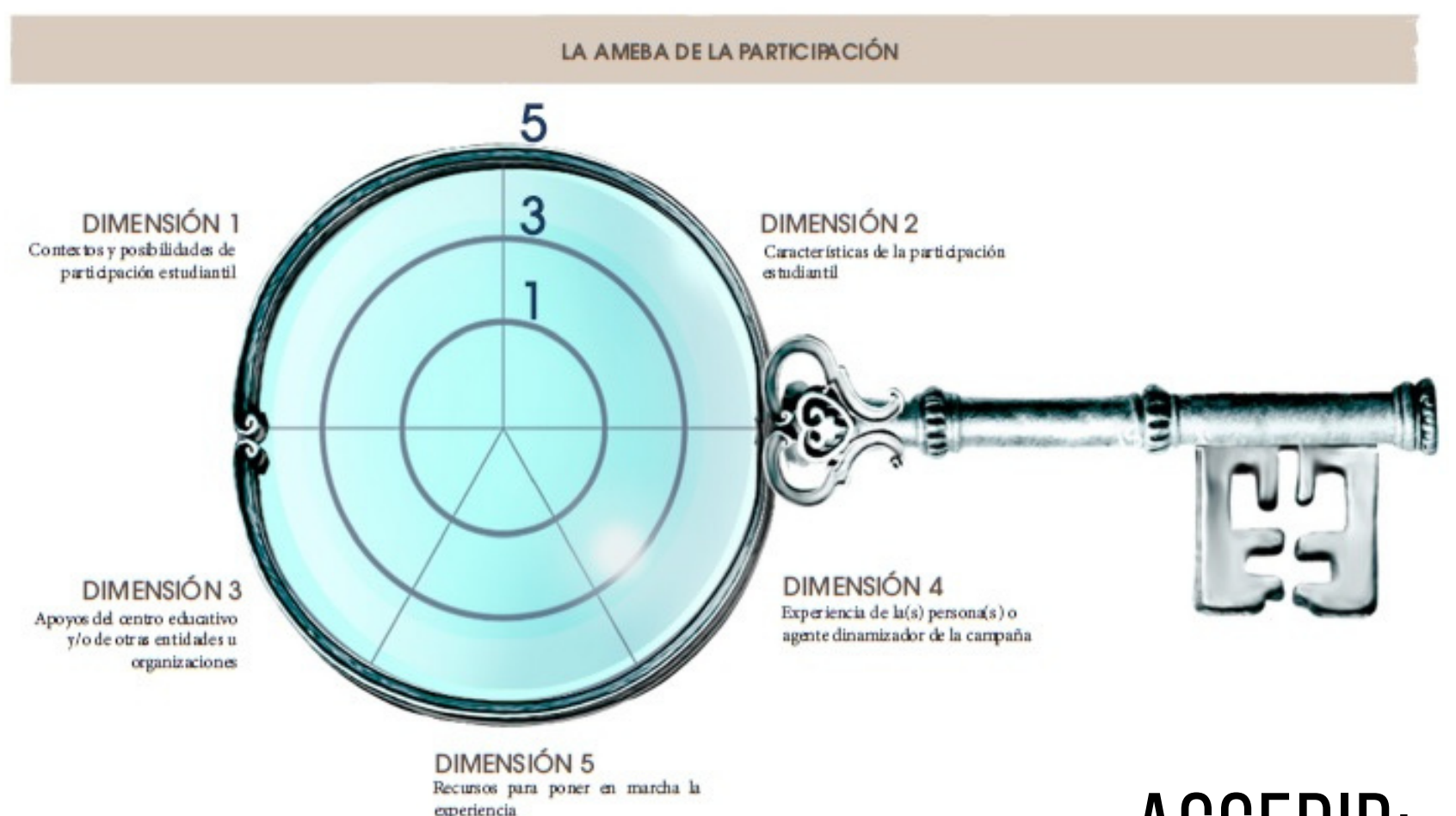
APRENTATGES I APORTACIONS AL PROJECTE

VINCULACIÓ AMB L'EDUCACIÓ PER A LA JUSTÍCIA GLOBAL

Fomenta l'autogestió i autoregulació dels aprenentatges de manera col·lectiva, fent un diagnòstic inicial el grup és conscient de les seves pròpies fortaleses i necessitats. Posa en valor aspectes de la cura i l'experiència de les persones com a eix de transformació

És important que amb un test així poden posar-se a la vista els conflictes, la diversitat i l'accés diferenciat a recursos

L'aspecte interessant d'aquesta eina és la versatilitat que aporta, ja que és útil per treballar tant amb professorat i equips directius de primària (a partir de 5è i 6è), secundària, batxillerat, FP i ensenyaments artístics; persones dinamitzadores d'entitats juvenils relacionades amb centres educatius, d'entitats estudiantils; membres d'AFAs; personal tècnic de joventut i personal tècnic d'administracions i entitats del Tercer Sector relacionades amb infància i joventut.



DIFICULTATS / POSSIBILITATS D'APLICACIÓ A L'ÀMBIT ESCOLAR

El test, com a prova autodiagnòstica pot ser un revulsiu per al grup i plantejar-se objectius de transformació més clars.

La iniciativa d'un grup pot xocar amb la cultura de centre o limitacions estructurals que cal estar disposades a assumir

ACCEDIR:





Grup d'Educació i Gènere

Facultat Ciències de l'Educació UAB

EN QUÈ CONSISTEIX

Aquesta eina ofereix un marc conceptual per incorporar la perspectiva de gènere en diferents contextos educatius; reflexionar críticament sobre com influeix la pròpia subjectivitat en la docència; identificar potencialitats i febleses en el plantejament dels continguts, metodologies, avaluació i organització de l'espai docent.

ÀMBIT DE L'AVALUACIÓ

Proposa 4 dimensions d'anàlisi:

QUI | QUÈ | COM | ON

i una sèrie d'elements analítics clau i aspectes a tenir en compte a l'hora d'analitzar la pràctica docent des de la perspectiva de gènere

QUI

subjectivitat/sensibilitat de les persones implicades en el procés d'ensenyament d'aprenentatge: estudiantat i professorat

QUÈ

Continguts
Epistemologia de les matèries

COM

Identificar metodologies docents, direccionalitat pedagògica, ètica i estratègies d'avaluació

ON

els espais i la cultura organizacional

VINCULACIÓ AMB L'EDUCACIÓ PER A LA JUSTÍCIA GLOBAL

Fomenta la pràctica reflexiva. Aporta aspectes concrets que el professorat pot tenir en compte a l'hora d'analitzar la seva pràctica docent des de la perspectiva feminista, entre d'altres:

- la capacitat per identificar les injustícies socials de gènere
- la diversificació de referents
- el reconeixement de totes les presències a l'aula

- l'ús d'un llenguatge no sexista i d'imatges i iconografies no estereotipades
- l'existència d'elements estructurals a l'aula que no fomenten la participació igualitària
- l'existència d'espais segurs que incloguin totes les persones

APRENTATGES I APORTACIONS AL PROJECTE

Ofereix un marc conceptual per promoure una veritable transformació feminista-queer de l'educació, mitjançant la

- Incorporació de la perspectiva de gènere en diferents contextos educatius;
- Reflexió crítica sobre com influeix la pròpia subjectivitat en la docència;
- Identificació de potencialitats i febleses en el plantejament dels continguts, metodologies, avaluació i organització de l'espai docent

DIFICULTATS / POSSIBILITATS D'APLICACIÓ A L'ÀMBIT ESCOLAR

Permet l'aplicació reflexiva a través d'un "Check List" dels diferents indicadors associats a les 4 dimensions, i promou la reflexió sobre els elements facilitadors o les barreres que es poden presentar a l'hora d'introduir la perspectiva de gènere en la docència.

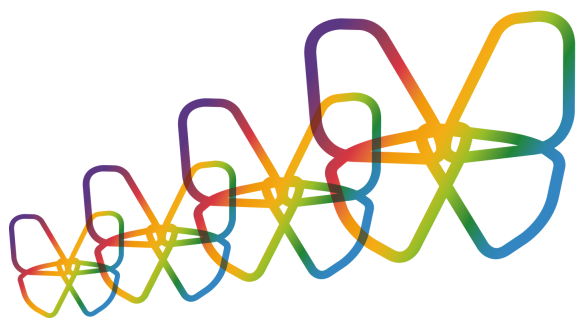
ACCEDIR:



EQUIP



<https://pagines.uab.cat/educacioigenera/ca>



HEADS UP - GCE OTHERWISE

Vanessa de Oliveira Andreotti
University of British Columbia, Canadà

EN QUÈ CONSISTEIXEN

Aquestes dues eines d'anàlisi plantegen la necessitat d'ampliar la mirada que condiona la nostra concepció del món. Proposen que per educar persones compromeses amb la complexitat, la pluralitat, la desigualtat i la incertesa de les nostres vides interdependents en un planeta finit, és indispensable ampliar les possibilitats i els límits del coneixement.

L'eina **HEADS UP** proposa reflexionar sobre 7 patrons històrics problemàtics de pensament i de relacions

H	Hegemonic (reinforce/justify status quo)
E	Ethnocentric (project one view as universal)
A	Ahistorical (forget historical legacies and complicities)
D	Depoliticized (disregard power inequalities & ideologies)
S	Salvationist (invested in heroic protagonism)
U	Un-complicated (offer "feel good" quick fixes)
P	Paternalistic (waiting for a "thank you")

VINCULACIÓ AMB L'EDUCACIÓ PER A LA JUSTÍCIA GLOBAL

Convida a reflexionar sobre la pràctica docent i els reptes que planteja l'educació per a la justícia global en els diversos contextos educatius, de manera que ens permeti:

- Aprendre dels errors històrics
- Fer anàlisis socials més complexes
- Assumir que formem part del problema i de la solució
- Ampliar els referents de realitat i coneixement
- Superar la paràlisi i la culpa

La cartografia social GCE OTHERWISE planteja 3 maneres d'abordar l'Educació per a la Ciutadania Global:

ECG Suau	ECG Crítica	ECG "d'una altra manera"
-----------------	--------------------	---------------------------------

ÀMBITS DE L'AVALUACIÓ

Permeten iniciar converses sobre propostes didàctiques, campanyes, materials audiovisuals, recursos educatius, etc. i revisar els patrons històrics problemàtics de pensament i de relacions que els sustenten, per tal d'obrir-nos a altres visions i epistemologies.

APRENTATGES I APORTACIONS AL PROJECTE

Totes dues eines són una aportació important a l'enfocament d'avaluació transformadora, en la mesura que ofereixen paràmetres per revisar de manera radical l'enfocament dels processos d'EpJG, per tal de fomentar l'obertura i la inclusió d'altres maneres d'aprendre, de conèixer, d'entendre i de nombrar el món.

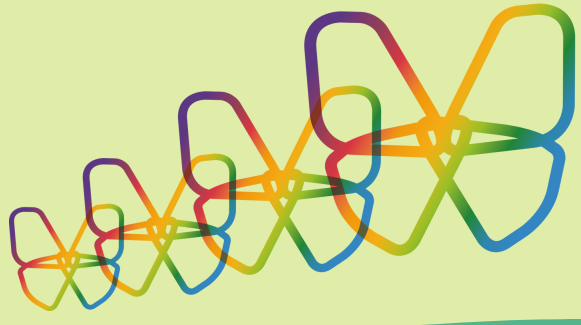
DIFICULTATS / POSSIBILITATS D'APLICACIÓ A L'ÀMBIT ESCOLAR

Són dues eines molt útils per revisar l'enfocament i la coherència de les accions d'EJG, però d'aplicació complexa, en la mesura que proposen paràmetres i indicadors molt abstractes.

ACCEDIR:



GESTURING TOWARDS DECOLONIAL FUTURES
WWW.DECOLONIALFUTURES.NET



SESSIONS DE FORMACIÓ I REFLEXIÓ: DEL 2 DE FEBRER AL 18 DE MAIG DE 2020

- Formació en eines per avaluar la transformació als centres escolars en relació a l'educació per a la justícia global
- Creació d'indicadors i instruments per avaluar el canvi d'actituds personals, de les relacions educatives i dels contextos escolars i comunitaris des d'una perspectiva transformadora

TRAJECTÒRIA DEL GRUP DE TREBALL

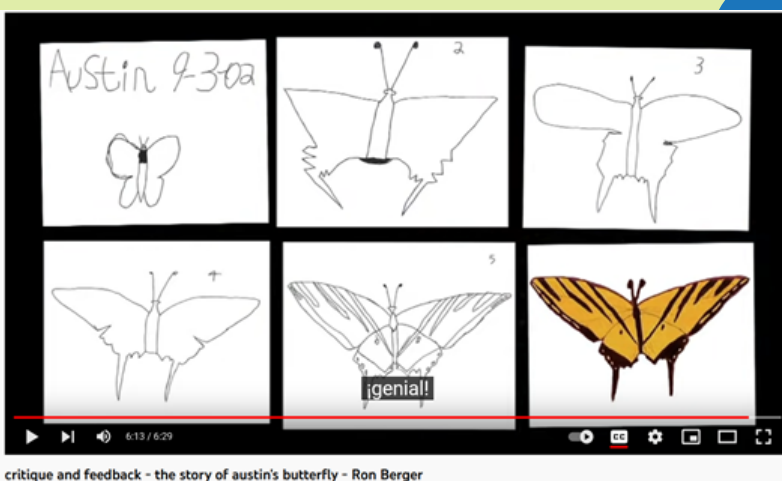


EduAlter

èc̃p escola de cultura de pau

2 Integració de l'avaluació dels aprenentatges i l'avaluació transformadora. **Francesc Martin**

AVALUAR - APRENDRE - TRANSFORMAR



Anàlisi de les dades a partir de la sistematització d'experiències.

Rebeca Gregson

¿Qué es la Sistematización de experiencias?



Experiencia vivida



Transformación subjetiva y colectiva



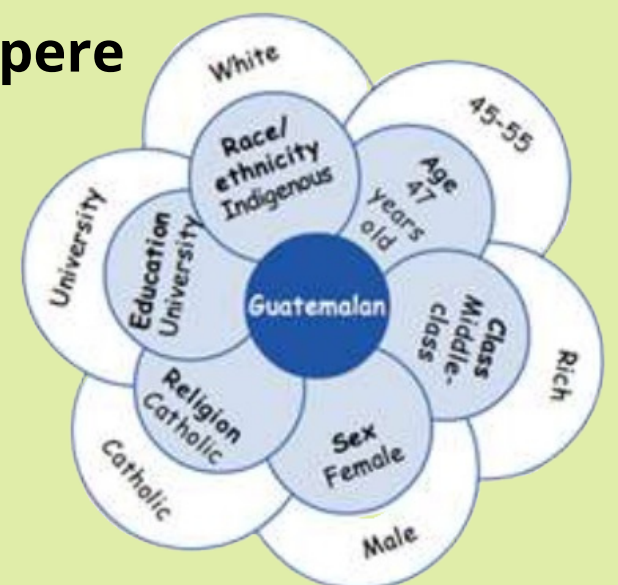
Organización y comunidad

1 Introducció a l'enfocament d'avaluació transformadora.

Cécile Barbeito, Clara Massip, Mariano Flores

Recollida de dades de forma innovadora i creativa. **Kas Sempere**

3



Identidades sociales

La flor del poder. Veneklassen i Miller, 2002

4

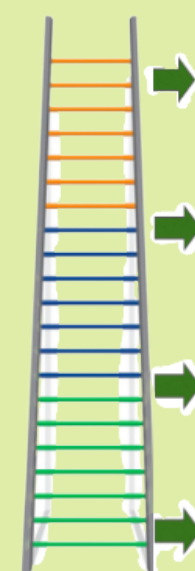
5

El feedback, l'element clau per afavorir l'autoregulació.

Marc Beltran



Amic crític amb l'escala del Feedback



- PAS 4: OFEREIX RECOMANACIONS ÚTILS
- PAS 3: QUÈ ET PREOCUPA DEL TREBALL?
- PAS 2: VALORA QUÈ ESTÀ BEN TREBALLAT
- PAS 1: CLARIFICA EL QUE TU HAS ENTÈS

6

Tancament, avaluació i continuïtat. **Clara Massip, Mariano Flores**

ACCEDIR:





EN QUÈ CONSISTEIX

Francesc Martín
Escola Sant Jordi Vilanova i la Geltrú

Avaluar per aprendre – Avaluar per transformar – Transformar per aprendre a avaluar. Amb aquest plantejament, es proposen elements per crear una cultura avaluativa de centre que permeti estimular el compromís actiu de l'alumnat per aprendre.

Analitza eines d'autoavaluació i metareflexió (mapes d'aprenentatge, bases d'orientació, rúbriques) que fomenten l'autonomia de l'alumnat per planificar el propi procés d'aprenentatge.

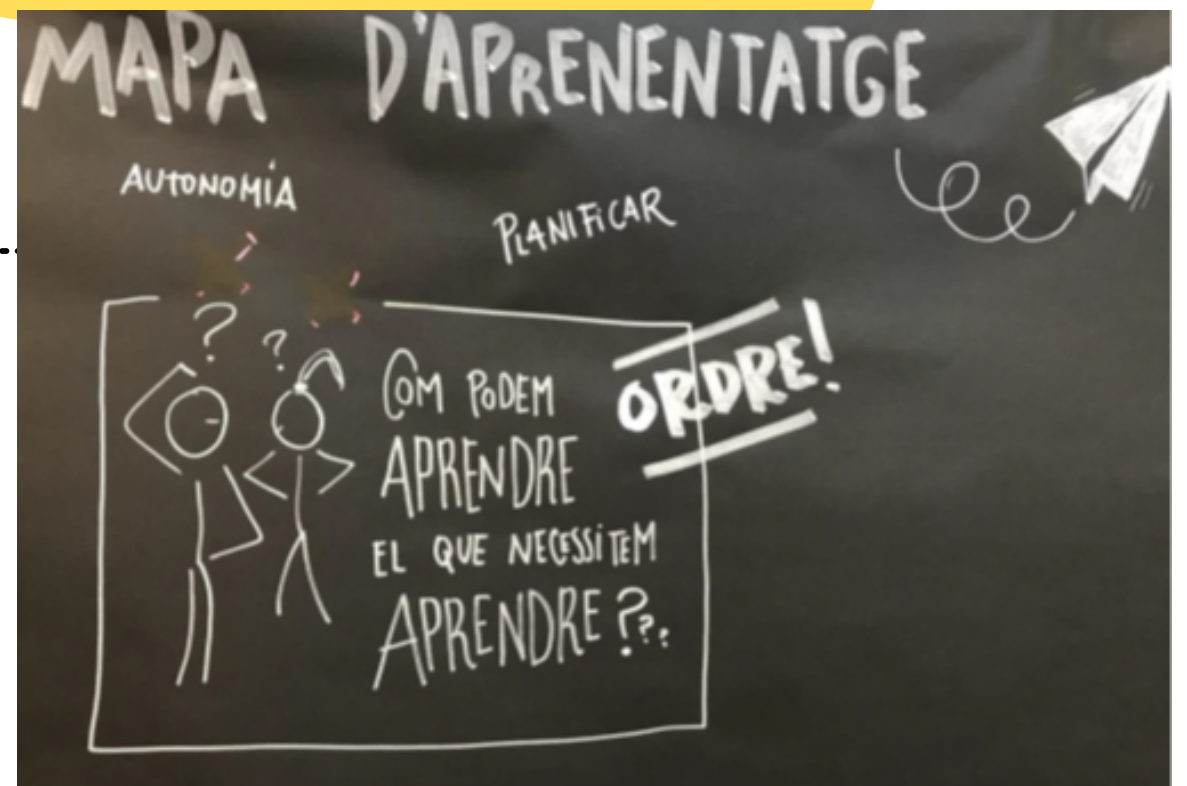
Assenyala la importància del feedback crític i descriptiu, que posa la mirada en la mentalitat de creixement o el "poder del *encara*" (Carol Dweck), com a element clau per una avaluació orientada a l'aprenentatge.

A partir del compromís i la participació de tot l'alumnat en la construcció del coneixement, el procés d'aprenentatge esdevé un procés de transformació individual.

APRENTATGES I APORTACIONS AL PROJECTE

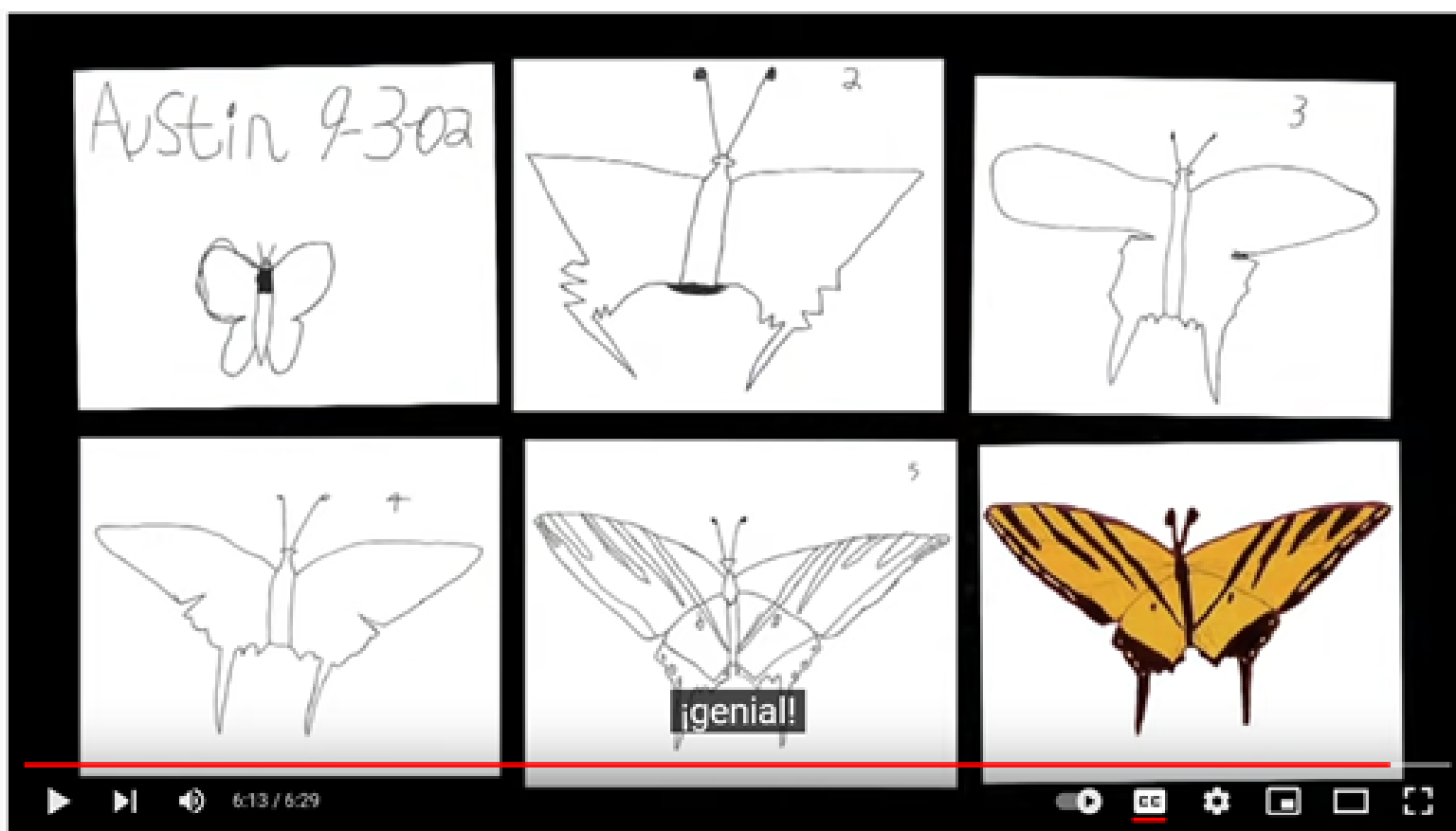
Aporta una mirada avaluativa que conjuga la perspectiva d'avaluació formadora i la transformadora.

ÀMBIT DE L'AVALUACIÓ



VINCULACIÓ AMB L'EDUCACIÓ PER A LA JUSTÍCIA GLOBAL

Planteja l'aprenentatge com un procés de formació i transformació col·lectiva (a més d'individual), que es fa possible gràcies a aspectes com la participació inclusiva, la presa de decisions grupals, el compromís de tot el centre per crear un ecosistema d'aprenentatge i una cultura avaluativa.



DIFICULTATS / POSSIBILITATS D'APLICACIÓ A L'ÀMBIT ESCOLAR

El vídeo "La papallona d'Austin" és un molt bon recurs per treballar amb l'alumnat, i veure una manera diferent d'afrontar els errors i de millorar, a partir del feedback crític entre iguals.

ACCEDIR:



AVALUAR PER
TRANSFORMAR



RECOLLIDA DE DADES DE FORMA VISUAL

Kas Sempere, PhD in Development Studies
The Open University (UK) - University of Valencia (ES)

EN QUÈ CONSISTEIX

Se centra en com fer la recollida de dades necessàries per dur a terme un procés d'avaluació, de forma visual i creativa, a través d'imatges, mapes, diagrames, calendaris, matrius, vídeos, teatre sketch, etc

VINCULACIÓ AMB L'EDUCACIÓ PER A LA JUSTÍCIA GLOBAL

Els mètodes visuals contribueixen a fomentar la participació d'infants o persones adultes amb menys capacitat d'expressió oral, permetent així revertir relacions jeràrquiques de poder (adultocèntriques, patriarcals, etnocèntriques).

EL MÈTODE CAT

CONÈIXER,
ANALITZAR I
TRANSFORMAR

Motiva l'alumnat a investigar per conèixer la realitat social, fomenta que docents i alumnat analitzin els resultats de la investigació, i busca plantejar activitats per que alumnat, escola i entorn intervinguin per transformar els problemes identificats.

Counting Change



Seeds for

A framework for
implementing,
monitoring and
evaluating *Reflect*

2009

www.reflect-action.org

Compiled by Kas Sempere for SARN

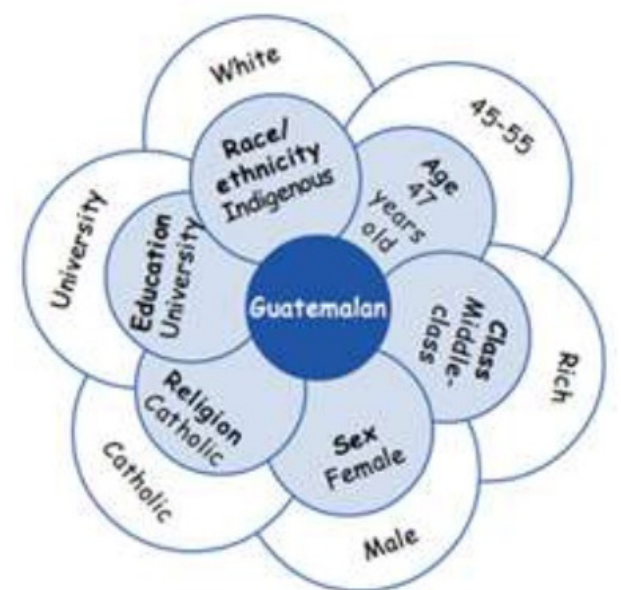


APRENTATGES I APORTACIONS AL PROJECTE

Posa de relleu la importància que l'avaluació sigui participativa des del moment de la recollida de dades, no només en la fase d'anàlisi de feedback. També fa reflexionar sobre el fet que recollir les dades a través de formats creatius permet processos avaluatius més inclusius i rics.

DIFICULTATS / POSSIBILITATS D'APLICACIÓ A L'ÀMBIT ESCOLAR

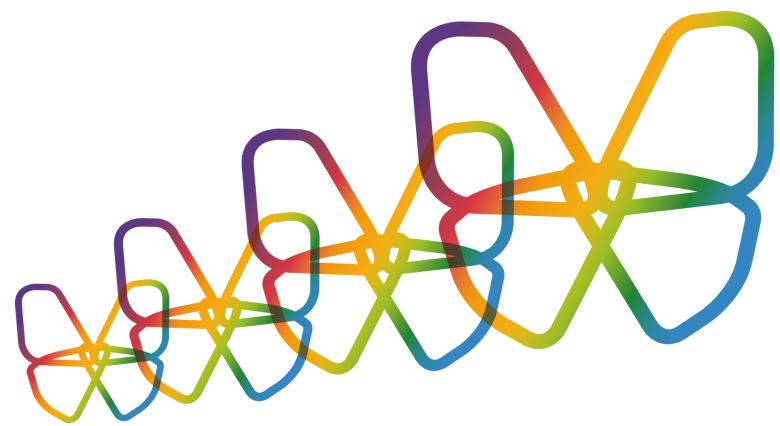
Aquesta metodologia de recollida de dades participativa i visual demana més temps, i per això és important que s'incorpori com a part del treball curricular, no com un afegit.



ACCEDIR:



WWW.REFLECTIONACTION.ORG/TOOLS_AND_METHODS/



¿Qué es la Sistematización de experiencias?



Experiencia vivida



Transformación subjetiva y colectiva



Organización y comunidad

APRENTATGES I APORTACIONS AL PROJECTE

Aporta eines per facilitar l'anàlisi dels processos i les transformacions, com Diagrames de relacions, Diagrames de fluxos, Mapes mentals, Mapes socials, etc.

Proposa una sèrie de passos per a avaluar:

- Definir què, per a què, i amb qui avaluar
- Identificar el procediment d'anàlisi
- Escollir l'eina per organitzar l'anàlisi
- Tancament del procés

Es pot aplicar com una metaavaluació del que es fa de forma natural o quotidiana a l'escola.

DIFICULTATS / POSSIBILITATS D'APLICACIÓ A L'ÀMBIT ESCOLAR

Un procés de sistematització requereix temps i una adequada dinamització.

Malgrat això, aquesta proposta aporta eines concretes per recollir informació útil per avaluar les relacions a l'aula (diagrama de relacions), o les interaccions entre l'escola, la comunitat educativa i les dinàmiques institucionals (mapes mentals), entre d'altres.

ACCEDIR:

WWW.ESPAILATREGUA.COM



ÀMBIT DE L'AVAUACIÓ

La sistematització és una pràctica de formació i revisió permanent que serveix per avaluar processos i les transformacions que es generen en la construcció de comunitat, sigui a l'aula o al centre educatiu, a partir de:

- La construcció de narrativa i memòria històrica
- L'anàlisi per eixos o categories
- La construcció de preguntes problematitzadores
- La construcció d'aprenentatges i propostes



VINCULACIÓ AMB L'EDUCACIÓ PER A LA JUSTÍCIA GLOBAL

Aquest enfocament teòric - metodològic parteix de l'Educació Popular, i es planteja l'anàlisi crítica de processos d'organització i educació.

Permet identificar relacions entre contextos, pràctiques i subjectes, incorporant així l'enfocament d'interculturalitat crítica. Incentiva la participació democràtica de tots els col·lectius implicats en els processos de sistematització, i l'anàlisi crítica de les relacions de poder que es produeixen entre els diferents agents socials.

¿Por qué y para qué sistematizar experiencias educativas?

- ✓ Para comprender críticamente las orientaciones, las transformaciones y los saberes originados en la práctica educativa
- ✓ Para fortalecer la propia práctica educativa
- ✓ Para aportar en la formación y empoderamiento de los sujetos
- ✓ Para comunicar aprendizajes y conocimientos construidos a otros educadores
- ✓ Para construir o fortalecer vínculos y sentidos comunitarios
- ✓ Para aportar al conocimiento pedagógico y al pensamiento emancipador

08.



Marc Beltrán,
Grup de treball Avaluar per Aprenere, Rosa Sensat

EN QUÈ CONSISTEIX

Es planteja la importància del feedback com a element clau en la presa de decisions en el procés d'autoregulació, i es busca donar resposta a:

- Quines característiques ha de tenir un feedback formatiu/efectiu perquè capaci l'autoregulació de l'aprenent?
- Com han de ser les retroalimentacions, comentaris, retroaccions, elogis, qualificacions, etiquetes... per que generin aprenentatge?

EL FEEDBACK	
PER A QUÈ?	Per aprendre
QUÈ?	Regular l'aprenentatge: Cap on vaig? Com hi arribaré? Quin és el pas següent?
COM?	A partir de preguntes que ajuden a pensar Dedicant el temps necessari Procés d'acompanyament a l'alumnat
QUI?	Companys (coavaluació), docents, familiars (heteroavaluació) i un mateix (autoavaluació)
QUAN?	Prop de quan s'ha generat la dificultat i en funció d'un objectiu d'aprenentatge

ÀMBIT DE L'AVALUACIÓ

Proposa 4 elements clau per entendre el feedback com a element d'autoregulació de l'aprenentatge:

PER A QUÈ | COM | QUI | QUAN



Reflexionar sobre l'avaluació que volem és una forma de reflexionar sobre l'educació i la societat que volem.

VINCULACIÓ AMB L'EDUCACIÓ PER A LA JUSTÍCIA GLOBAL

"Dime cómo evalúas y te diré qué sociedad construyes"
Hidalgo, Murillo
2015

APRENTATGES I APORTACIONS AL PROJECTE

Idees clau sobre aprenentatge i feedback

- Element clau per generar pensament i reflexió que permet regular l'aprenentatge
- "De l'aprendre fent a l'aprendre pensant sobre el què fem"
- Les persones que aprenen són aquelles que saben autoavaluar-se

ACCEDIR:

Tècniques de feedback

Dues estrelles i un desig

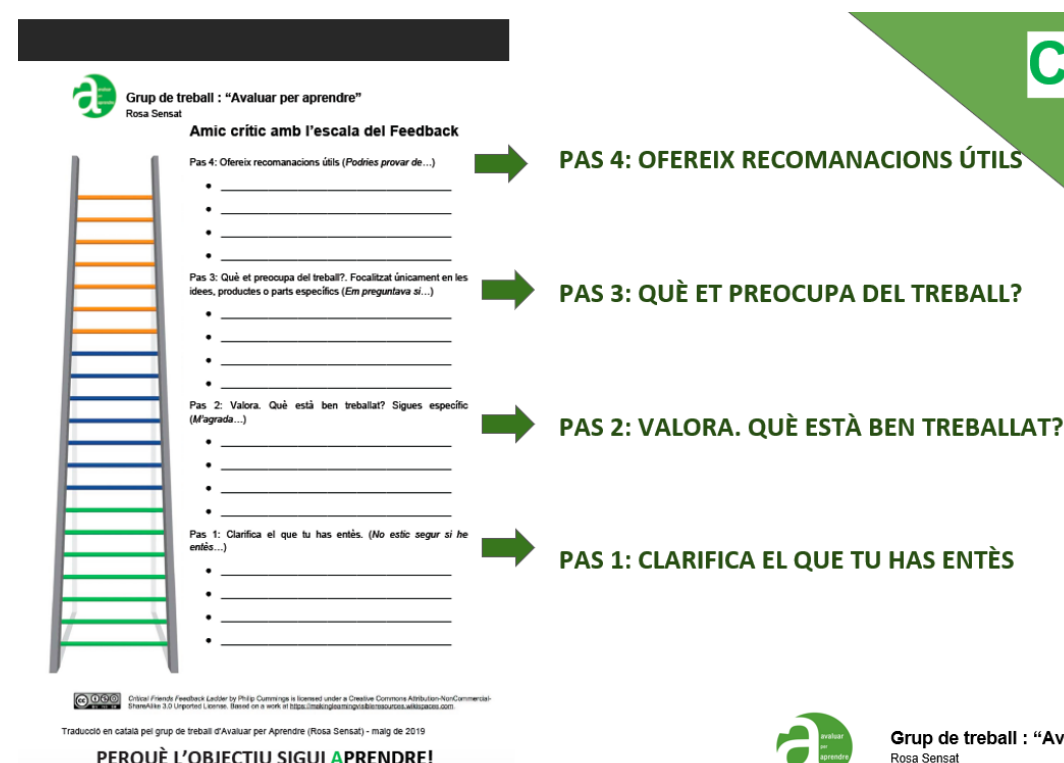
Aquesta tècnica es basa en donar feedback constructiu i específic mitjançant dos comentaris positius (estrelles) i un aspecte a millorar (desig), de forma propositiva per tal que orienti a com dur a terme aquesta millora.

Enllaç a la plantilla de Dues estrelles i un desig (feedback) (en pdf).



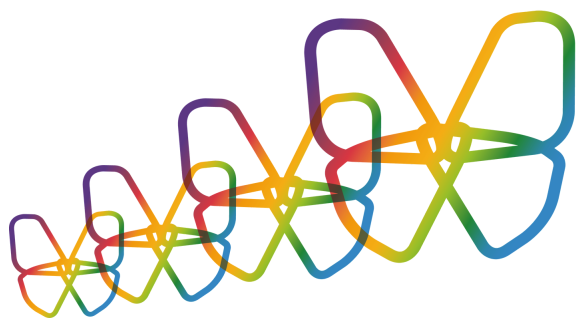
DIFICULTATS / POSSIBILITATS D'APLICACIÓ A L'ÀMBIT ESCOLAR

Ofereix algunes tècniques de feedback molt útils per aplicar a l'aula, com l'escala del feedback, o la tècnica de 2 estrelles i 1 desig.



Com?

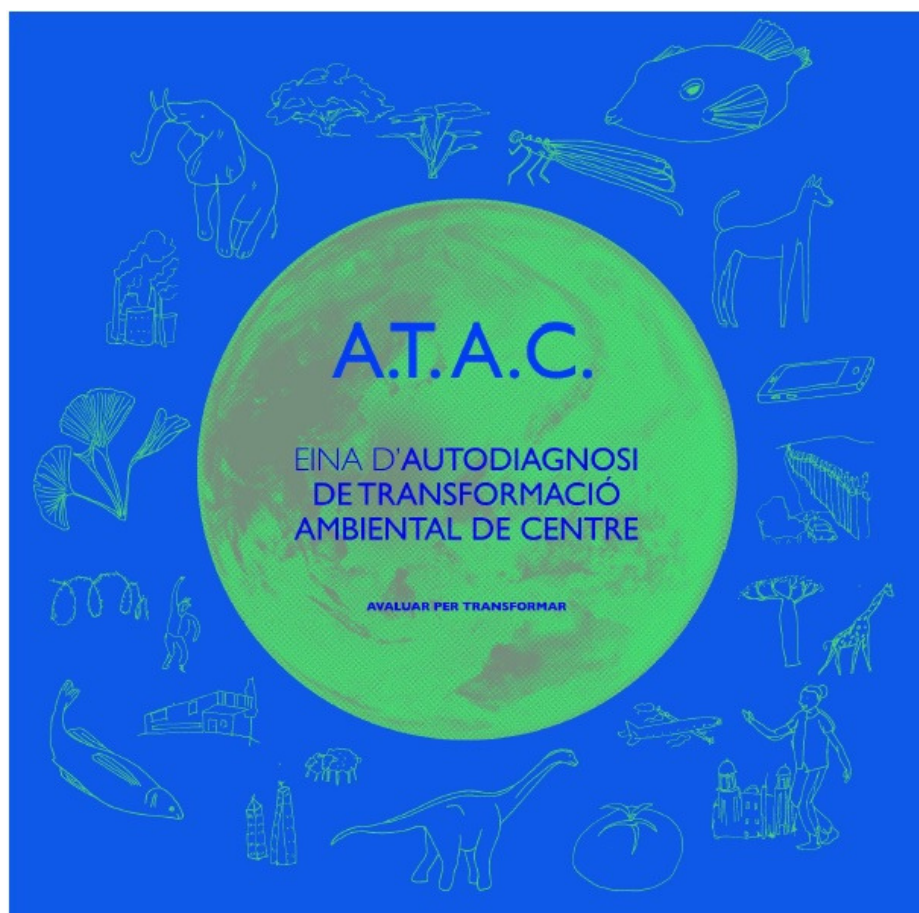
WWW.AVALUARPERAPRENDRE.CAT



Grup de Treball Avaluar per Transformar: Emma Casadevall, Felip Lorenzo, Mar Cano, Marina López, Raúl Almendo, Roser Cabra

EN QUÈ CONSISTEIX

Ofereix elements per fer una diagnosi, avaluar, reflexionar i millorar com s'està treballant l'educació per a la justícia ambiental al centre per part dels diferents agents de la comunitat educativa.



ÀMBIT DE L'AVALUACIÓ

Proposa criteris i indicadors per avaluar tant els aprenentatges, com la capacitat de transferir aquests aprenentatges als diferents àmbits relacionals, i la transformació que es genera com a resultat d'aquesta aplicació.

La matriu planteja:

- 4 criteris per diagnosticar el punt on es troben els centres pel que fa a la reflexió, anàlisi i compromís amb accions transformadores d'educació ambiental
- 14 indicadors sobre el grau d'assoliment d'aquests criteris en les diferents fases dels processos educatius: aprenentatge, transferència i transformació.

APRENTATGES I APORTACIONS AL PROJECTE

Suposa un pas endavant en el procés de formació i reflexió conjunta impulsat amb el GT Avaluar per Transformar, en la mesura que concreta criteris i indicadors específics per avaluar la transformació.

VINCULACIÓ AMB L'EDUCACIÓ PER A LA JUSTÍCIA GLOBAL

Es vincula específicament amb l'eix de sostenibilitat i justícia ambiental, i s'orienta a analitzar el que es fa al centre educatiu en relació a aquest eix, a més de proposar accions per millorar.

Incorpora indicadors específics per analitzar el compromís amb accions d'incidència i denúncia per transformar la relació amb el medi ambient, el territori i el planeta, de manera que promou l'anàlisi i la valoració de les accions que busquen la transformació en l'entorn local i a nivell global.

DIFICULTATS / POSSIBILITATS D'APLICACIÓ A L'ÀMBIT ESCOLAR



És una eina d'aplicació complexa, perquè requereix al menys un curs escolar complet per aplicar-la, a més de la implicació de diversos agents de la comunitat educativa (com a mínim equip directiu, claustre i alumnat).

És un instrument molt adequat per a centres amb una cultura avaluativa que va més enllà de la qualificació, i amb un nivell important de compromís i participació per part de docents, equip directiu i alumnat en els processos d'ensenyament - aprenentatge, inclosa l'avaluació.

ACCEDIR:



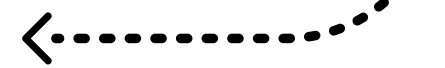


EN QUÈ CONSISTEIX

Les principals millores de la rúbrica d'un sol punt respecte a les altres rúbriques és la seva senzillesa d'ús, i el fet que cadascú hagi de reflexionar sobre el seu procés d'aprenentatge i les seves actituds. També permet donar un retorn positiu a companys i companyes, en relació al que han assolit i el que han de millorar.

Rúbrica d'un sol punt per realitzar un procés d'auto-avaluació i de co-avaluació a través de la reflexió de la pràctica individual i de l'observació dels altres aprenents en relació als prejudicis i actituds de ceguesa de gènere i discriminatòries per qüestió de gènere.

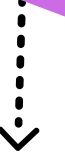
ÀMBIT DE L'AVALUACIÓ



VINCULACIÓ AMB L'EDUCACIÓ PER A LA JUSTÍCIA GLOBAL

Permet avaluar els prejudicis i actituds de ceguesa de gènere i discriminatòries per qüestió de gènere per part de les persones aprenents, i l'actitud de cada persona davant posicionaments en contra de la igualtat de gènere que es manifestin en la pràctica acadèmica.

APORTACIONS AL PROJECTE



És fonamental l'aportació que fa en la concreció d'indicadors d'aprenentatge, de transferència i de transformació de les percepcions i la consciència de l'alumnat respecte al gènere. També és interessant la proposta que el propi alumnat destaquï, en format obert, els elements a millorar i els aprenentatges realitzats o elements destacats, com a part d'un procés d'avaluació participativa, que fomenta l'aprenentatge i la transformació

RÚBRICA D'AUTO - AVALUACIÓ PERSPECTIVA FEMINISTA			
	Elements a millorar 🤔	Objectiu / Indicador	Elements destacats / Aprenentatges realitzats 👍
Transformació		Consciència	
		I5.1 Redueixes els comportaments de discriminació, exclusió o dominació per motius de gènere	
		I6.1 Acostumes a treballar en grups de treball heterogenis i mixtes	
		I6.2 Organitzes la realització de grups heterogenis i mixtes	
		I6.3 Valores positivament el treball en grups heterogenis i mixtes	
		I4.2 Demostres i comprén la necessitat de posicionar-se en contra de la complicitat de la neutralitat	
	I6.3 Valora positivament el treball en grups heterogenis i mixtes		

DIFICULTATS I POSSIBILITATS D'APLICACIÓ A L'ÀMBIT ESCOLAR



És un instrument de fàcil aplicació a l'aula, ja que, tot i ser una nova eina, el procediment és molt similar al de les altres rúbriques. Cal deixar l'espai i el temps necessaris perquè la persona avaluadora i la persona avaluada puguin parlar dels punts assolits i dels punts on s'ha de posar l'accent per millorar. El fet que l'alumnat hagi de justificar l'anàlisi realitzada i de proposar els elements de millora, enlloc d'acabar amb una qualificació, fa que sigui un instrument motivador per a l'alumnat, que se sent còmode i veu sentit al procés d'avaluació.

ACCEDIR:

