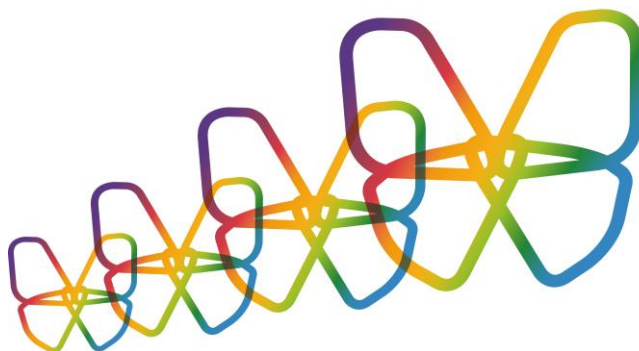


AVALAR PER TRANSFORMAR



Sesión 3. Evaluar las actitudes y la participación, 2 de marzo de 2020

Antonio Moreno, Equipo [CRAC](#) (Centro de Recursos para Asociaciones de Cádiz)

Presentación: El CRAC se creó en 1998, como un centro de recursos para las asociaciones. Actualmente es un equipo bicéfalo: un equipo profesional (que da formaciones y asesora a asociaciones, educación formal, etc.) y un equipo autogestionado de revisión y autoformación, que organiza encuentros para compartir experiencias (en breve XI encuentro).

Rosario: ¿La participación para qué? ¿Para construir qué? NO debería ser participar para participar, sino con un sentido.

Antonio: Hay gente que habla de “participacionismo” refiriéndose a los que promueven la participación con el objetivo de entretener, sin ningún objetivo particular. En el CRAC, en cambio, partimos de un enfoque freiriano, en la coherencia entre 3 elementos: los elementos éticos (valores de justicia, igualdad... cada cual tiene los suyos), el elemento político (cómo traducimos los valores en la cotidianidad, qué voy a priorizar), el elemento metodológico (el procedimiento, cómo lo voy a hacer).

Maria: La participación debería ser un derecho, no es solo un enfoque ético.

→ Actividad: 3.1.: Dividir un papel en 4 partes, y apuntar la siguiente información:

Nombre y entidad desde la que vienes:	Un lugar en el mundo donde te haya pasado algo importante en tu vida:
Tres condiciones para que se dé la participación:	Dificultades para evaluar la participación (como mucho 3):

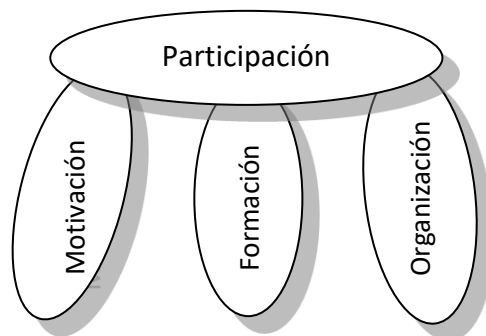
Condiciones para que se dé la participación:

- Horizontalidad, sin abusos de poder
- Tiempo
- Motivación
- Confianza
- Voluntad
- Autenticidad
- Honestidad, que no sea una participación de paripé
- Objetiva, con sentido
- Con diferentes miradas
- Información suficiente, sin sesgos
- Diversidad de miradas
- Escucha y respeto, comunicación transparente
- Colaboración

“Condiciones” remite a que si no se dan estos aspectos, no puede haber participación. Estas condiciones van asociadas a los distintos niveles de participación. Sobre eso hay mucha literatura.

Si el listado que hemos hecho son las condiciones para que haya participación, éstos son los criterios que deberíamos evaluar.

Desde el CRAC, se ordenan estas condiciones en un taburete de 3 patas. Si una de las patas falla, el taburete falla. Las 3 patas tienen que estar equilibradas: Que las personas quieran (motivación), sepan (formación) y puedan (organización) participar.



Motivación: qué me mueve a participar, anhelos, intereses.

Formación: saber del tema del que estamos hablando, saber qué hacer y saber hacerlo con otras personas.

Organización: que existan formas concretas de organización, que se dedique el tiempo suficiente, división de tareas (quién convoca a quién), cómo se toman las decisiones, recursos... tiene que haber mecanismos para la comunicación en el grupo, comunicación hacia afuera...

Paco: ¿Siempre tiene que ir en ese orden? (querer – saber – poder)

Antonio: No tiene por qué ser SIEMPRE en ese orden, pero yo lo digo en este orden porque tiene que ver con cómo se forman los grupos. Según nuestra experiencia, los grupos siguen 3 etapas: Inicio, Desarrollo y Consolidación. En cada etapa, tiene que haber los tres aspectos, pero con una relevancia diferente:

Inicio de un grupo	Desarrollo de un grupo	Consolidación de un grupo
Motivación	Motivación	Motivación
Formación	Formación	Formación
Organización	Organización	Organización

En el inicio, el énfasis tiene que estar en la motivación

En el desarrollo, el énfasis tiene que estar en la formación

En la consolidación, el énfasis tiene que estar en la organización

Para intervenir, está el método clásico de participación: La gente tiene que querer, saber y poder hacer:

Diagnóstico → Planificación → Implementación → Evaluación

La importancia de los procesos de participación está **en el sujeto**: que las personas incorporen los procesos (de escucha, de control de tiempos, etc.). Por lo tanto, la característica principal de la **evaluación** es que no debe ser externa, debe ser **colectiva**. Lo que se evalúa son los elementos que hacen posible la participación listados arriba (horizontalidad, tiempo, motivación, confianza, voluntad, autenticidad...)

Dentro del proceso de participación, tenemos derecho a equivocarnos, pero no podemos permitirnos no aprender de esos fracasos. Lo importante es aprender del porqué ha fallado. Allí entra la metodología de la no intervención: dejar que el grupo se equivoque y aprenda de la situación. En ese caso hay que saber canalizar la frustración, y convertirla en una oportunidad de aprendizaje.

Dificultades para evaluar la participación:

- El tiempo (que la evaluación no se coma demasiado tiempo del proceso)
- Identificar los intereses de las personas
- La rigidez del currículum

Estas dificultades pueden transformarse en condiciones también (“conseguir ...”, p.e. “conseguir revisar / adaptar el currículum para incorporar esa evaluación”)

Atención con no confundir la evaluación de la lógica de la institución (administrativa, de la institución que financia), de la lógica del proyecto (de la intervención), la lógica de la vida (lo que ocurre en la interacción de personas y que yo tengo que acoger).

Paco: ¿Y eso de revisar / adaptar el currículum se puede hacer de forma individual? ¿No hay que consensuarlo con el resto de profesorado?

→ Actividad: 3.2.: El participatest (o evaluación ex-ante) test sobre el grado en el que se participa en un centro educativo.

En los libros, se suelen definir las condiciones para que haya una buena participación, pero da la sensación de que solo se puede promover en condiciones óptimas. Por eso se creó La vida en el centro (www.lavidaenelcentro.org): Elegir un nivel educativo, y hacer el participatest. Según el resultado, te lleva a Sensibilización (1r itinerario), Acción transformadora (2º itinerario) y Organización (3r itinerario).

[Ejemplo del IES Juan de Mairena, en el que el alumnado, que tenía muy buenas condiciones de participación definió el proyecto educativo de centro, ver el ejemplo en la web “Participar para poner la vida en el centro” <http://lavidaenelcentro.econotored.es>]

Felip: Esto en el centro ¿dónde y cuándo se hace?

Antonio: En la web “Participar para poner la vida en el centro”, explica pilotos llevados a cabo en diferentes centros. De momento lo están haciendo profesores en su horario de Tutoría.

Berta: pero también se podría hacer en clase de ética, valores, ciudadanía...

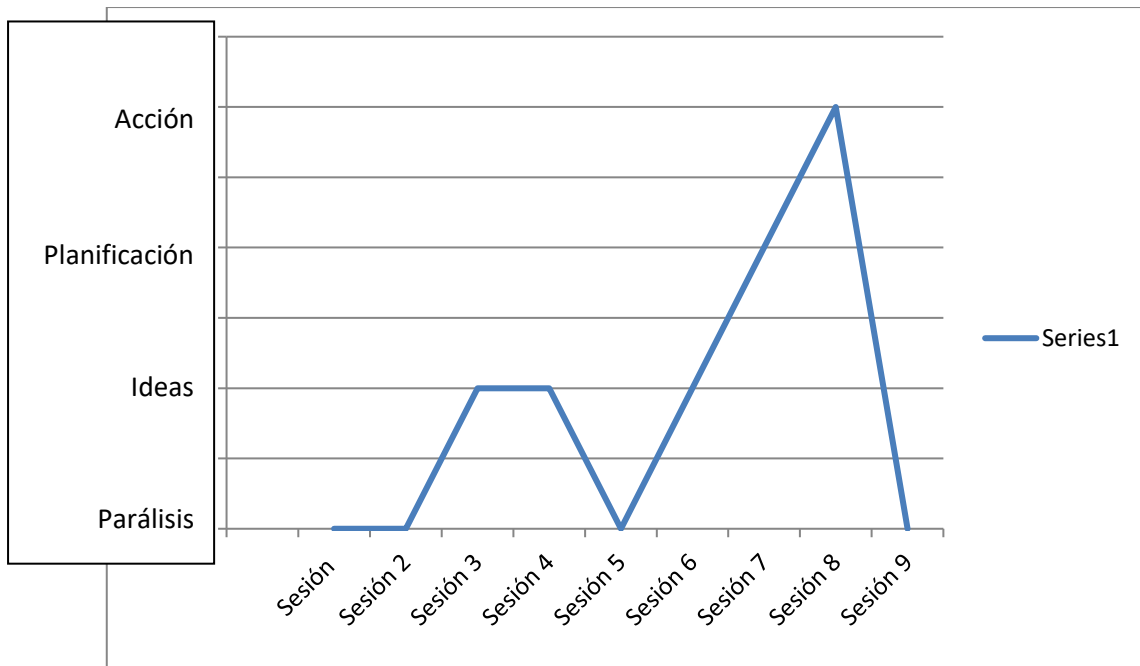
Otros: naturales... lengua...

Sobre el derecho a participar, podéis consultar la guía “La emoción de aprender a transformar. Derechos de la Infancia y participación” hecho junto con Educo. Para la evaluación, el manual está organizado por tramos de edades, a partir de 3 años, con actividades específicas para cada tramo, y con actividades de evaluación.

Itinerario de educación para la participación Creando futuro 3 bloques:

1. Cantera (educación emocional y de autoorganización), Cantera es una extraescolar, donde l@s estudiantes crean proyectos para la escuela.
2. Creando (definir temas, reflexionar, plantear alternativas y llevarlas a cabo), Creando es un proyecto de educación no-formal, donde tienen que analizar el mundo que les rodea (1) y desarrollar un proyecto de acción colectiva (2).
3. AGA -Acompañamiento a Grupos Autogestionados (convertirse en agentes de transformación del entorno).

Ejemplo de instrumento de evaluación de la participación del grupo: valorar el nivel de actividad de las personas del grupo.



Se han evaluado los aprendizajes personales a través del proceso participativo (donde se valoró, por ejemplo, que mejoraban las competencias personales, pero que se perpetuaban las dinámicas de poder masculinas/femeninas).

Lo que no se ha evaluado es cómo impacta la participación en la comunidad.

También se está preparando el octoputest, con indicadores de evaluación e impacto en base a diferentes aspectos /criterios, como:

- Poder
- Carácter universal
- Cuidados
- Inerseccionalidad
- Feminismos
- Sostenibilidad ecológica
- Impulsos de diferentes vías de participación
- Necesidades