

grup
d'educació
i gènere



Avaluar per
transformar!

PERSPECTIVA DE GÈNERE

EduAlter

Formadora: Ingrid Agud

Índex

CONTINGUTS

- (1) Qui Som (15-20min)
- (2) Conceptes Bàsics
- (3) Presentació de l'Eina per "avaluar" la perspectiva de gènere en la docència (30-40min)
- (4) Pràctica (30min)
- (5) Compartim experiència i viabilitat
- (6) Tancament (1h màx).

Activar Windows

Ve a Configuración para activar Windows.

Qui som?

[HTTPS://DOCS.GOOGLE.COM/SPRE
ADSHEETS/D/1-
AXXW30QMSNR0F_SATYT3REK6YDHD
ZK5QC5KXZHCWMQ/EDIT?
USP=SHARING](https://docs.google.com/spreadsheets/d/1-AXXW30QMSNR0F_SATYT3REK6YDHDZK5QC5KXZHCWMQ/edit?usp=sharing)

Activar Windows
Ve a Configuración para activar Windows.

**grup
d'educació
i gènere**



Investigació!
Acció!

OBJETIUS

- Diagnosticar les necessitats formatives del professorat en matèria de gènere, així com les mancances de perspectiva en els estudis de grau i postgrau de la facultat.
- Identificar i visibilitzar la perspectiva de gènere present en els graus i postgraus.
- Fonamentar teòricament la inclusió de la perspectiva de gènere en els estudis de la Facultat de Ciències de l'Educació.
- Establir un pla d'acció i transformació dels estudis de la facultat.
- Generar un entorn de reflexió conjunta amb tota la comunitat educativa: professors, estudiants i PAS



Conceptes Bàsics



GÈNERE

- Construcció social: rols, expectativa, pautes de comportament, estètica, ...

CREACIÓ D'IDENTITATS I SUBJECTIVITATS

- Eix de desigualtat, eix de privilegi. Relacions de poder, accés desigual a recursos, etc (Scott, 1986)
- Variable en iteració amb ètnia, edat, classe social, etc. interseccionalitat binarisme



PERSPECTIVA DE GÈNERE

- Posicionament crític que avalua la normativitat heterosexual i patriarcal que sustenta el Sistema social (Donoso i Velázquez, 2013: 75).
- Llei Catalana d'Igualtat (17/2015): Universitat ha de promoure la perspectiva de gènere.
- Agència de Qualitat Universitària: Marc per avaluar la perspectiva de gènere.

Activar Windows

Ve a Configuración para activar Windows

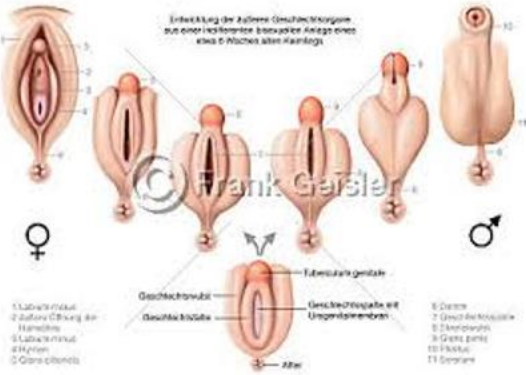
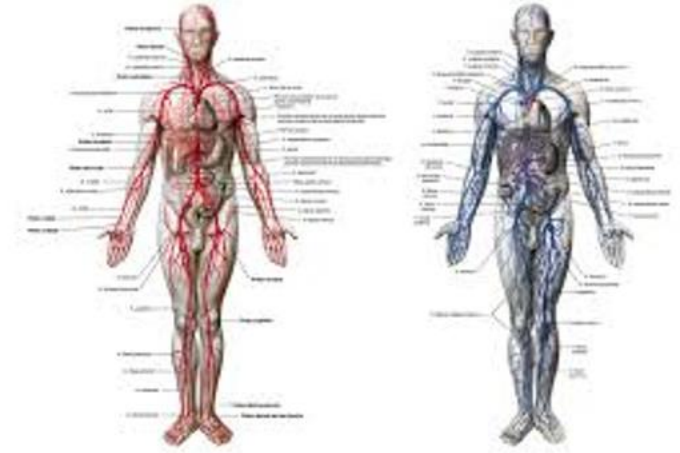
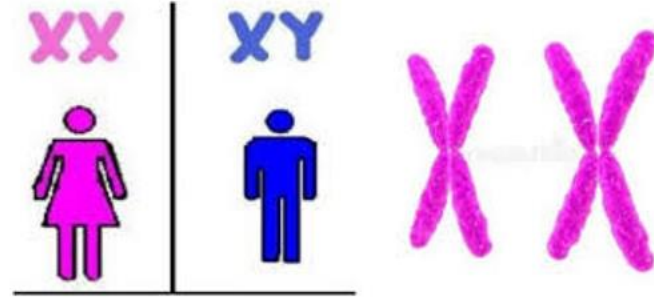
Conceptes Bàsics



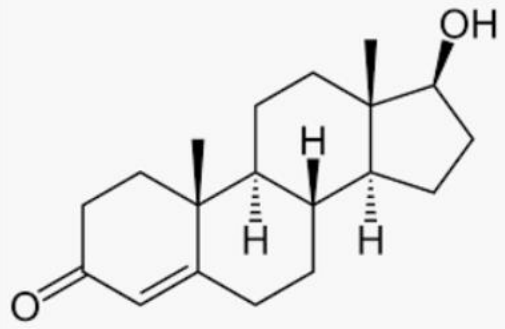
sexe

gènere

sexualitat



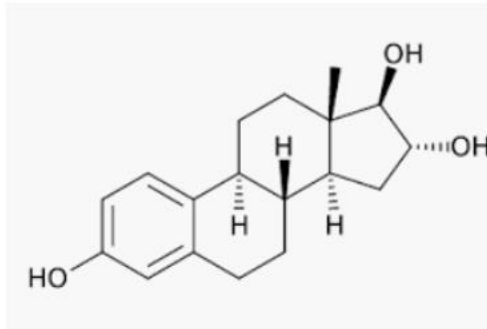
sexe



Testosterona - Wikipedia, la enciclopedia libre es.wikipedia.org



Testosterona, qué es y funcione... webconsultas.com



Estrógeno - Wikipedia, la enciclopedia libre es.wikipedia.org

- Alivio de los sofocos y calores
- Aumenta colesterol bueno
- Mejora sequedad vaginal
- Mejora calidad del sueño

Active Windows
 Ve a Configuración para activar Windows.
 Beneficios de los estrógenos para la menopausia
 reproduccionasistida.org

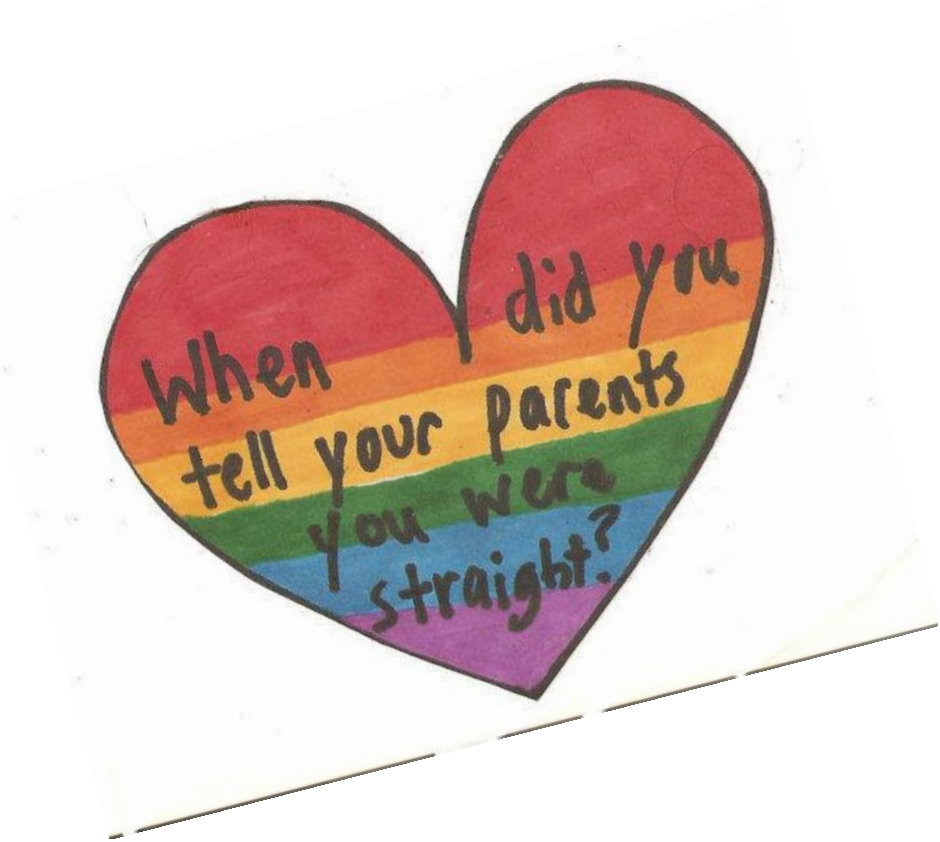
- Construcció semiòtica.
- Discursos promoguts per les institucions: família, religió, escola, medicina, mitjans i dret.
- Literatura, art, llenguatge i cinema
- Efectes reals i subjectius: Representació i Atribució/**Apropiació**

gènere

- Forma part de l'esfera de lo **CONSCIENT**
- No és implantat de forma que l'infant no pugui entendre, interpretar o REACCIONAR
- Requereix una acció per part de l'infant, qui té un rol actiu en la construcció de la seva identitat de gènere.
- Procés d'identificació que posteriorment es pot confirmar, qüestionar, rebutjar o transferir.
- **L'INFANT PARTICIPA ACTIVAMENT EN LA CONSTRUCCIÓ DEL SEU GÈNERE, DE FORMA CONSCIENT.**

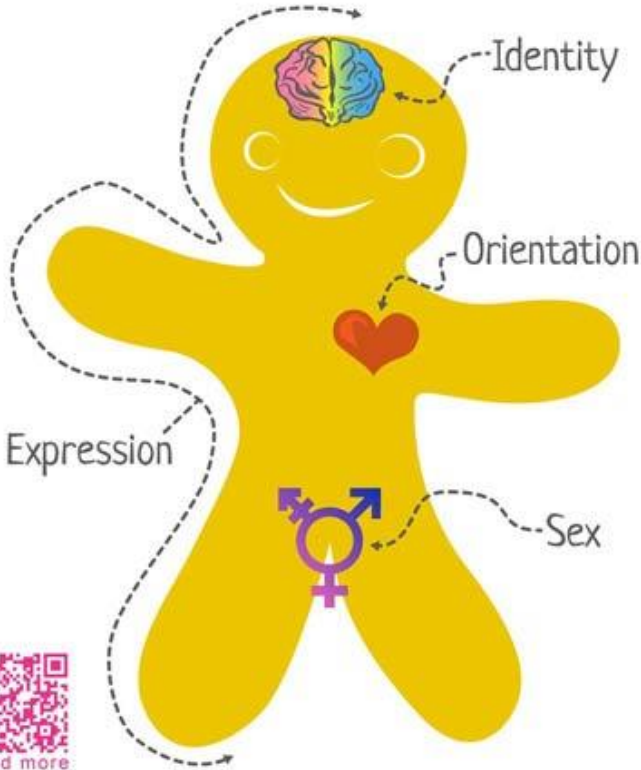
(Laplanche, 1992)

sexualitat



The Genderbread Person

by www.ItsPronouncedMetrosexual.com



Gender identity is how you, in your head, think about yourself. It's the chemistry that composes you (e.g., hormonal levels) and how you interpret what that means.



Gender expression is how you demonstrate your gender (based on traditional gender roles) through the ways you act, dress, behave, and interact.



Biological sex refers to the objectively measurable organs, hormones, and chromosomes. Female = vagina, ovaries, XX chromosomes; male = penis, testes, XY chromosomes; intersex = a combination of the two.



Sexual orientation is who you are physically, spiritually, and emotionally attracted to, based on their sex/gender in relation to your own.

Conceptes Bàsics



QUIN PAPER OCUPA EL GÈNERE I LA SEXUALITAT EN L'EDUCACIÓ DELS HUMANS?

- IDEAL EDUCATIU DE LES INSTITUCIONS: L'EMILI DE ROUSSEAU (1762)
- LLEGAT FREUDIÀ (la veritable sexualitat és la sexualitat genital adulta).
- CONSTRUCCIÓ DE LES SUBJECTIVITATS DE GÈNERE A L'ESCOLA

Conceptes Bàsics

QUIN PAPER OCUPA EL GÈNERE I LA SEXUALITAT EN L'EDUCACIÓ DELS HUMANS?

- IDEAL EDUCATIU DE LES INSTITUCIONS: L'EMILI DE ROUSSEAU (1762):

l'ideal educatiu: Robinson Crusoe (Daniel Defoe, 1719) L'home perfecte, la moral suprema. No té temptacions sexuals, creences religioses estables i coherents, creu en la justícia suprema, actua amb eficiència.

ROBINSON CRUSOE

INDIVIDUALISME VS. INTERDEPENDÈNCIA

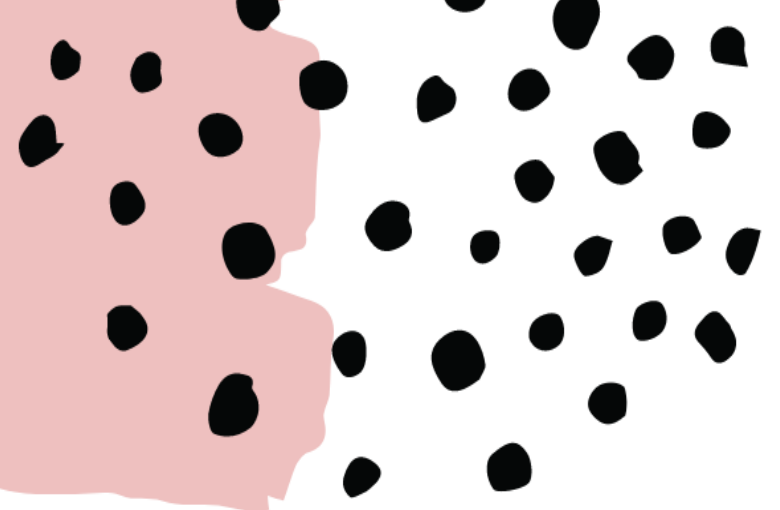
No reptar el poder adult

No reconeixement de l'agència (menys agència sexual)

Actuar amb fermesa sense dubtar

Desenvolupar la força i l'eficiència

Conceptes Bàsics



QUIN PAPER OCUPA EL GÈNERE I LA SEXUALITAT EN L'EDUCACIÓ DELS HUMANS?

- LLEGAT FREUDIÀ (la veritable sexualitat és la sexualitat genital adulta).

La sexualitat es definida, construïda, regulada i sancionada dintre de lo social, cultural, polític i els imperatius morals.

Implicacions educatives: ESCOLA

A F I N I A F A



SexAFIN:
educación afectivosexual y reproductiva en las escuelas de primaria

- PROFESSORAT MANTÉ LA CONSTRUCCIÓ DE LA INFÀNCIA COM UNA ETAPA INNOCENT I ASEXUAL
- DIFICULTATS PER TRANSMETRE INFORMACIÓ O CONEIXEMENT SEXUAL
- MASTURBACIÓ O JOCS GENITALS ENTRE INFANTS DE 3 I 5 ANYS HO CATEGORITZEN COM “NATURAL” “EXPLORACIÓ”.
- EL MATEIX EN INFANTS DE 7-8 GENERA CERTA CONTROVÈRSIA I ES REGULA O SANCIONA EN RELACIÓ ALS PARÀMETRES CULTURALS.
- SI LA FREQUÈNCIA ÉS “ANORMAL” S’AVISA A LA FAMÍLIA O A PSICÒLEGS.

Implicacions educatives: ESCOLA

A F I N I A F A



SexAFIN:
educación afectivosexual y reproductiva en las escuelas de primaria

- NO ES PARLA DE PLAER NI DE DESIG.
- NO S'EXPLICA QUE CONÈIXER EL PROPI COS ES IMPORTANT PER ADQUIRIR HABILITATS I ACTITUDS POSITIVES CAP A LA SEXUALITAT.
- L'ACOMPANYAMENT ADULT ES LIMITA A REGULAR ESPAIS I CONDUCTES.
- LA PRIMERA MENCIÓ DEL SEXE ÉS ALS 9-11 PER EXPLICAR LA REPRODUCCIÓ HUMANA.
- EL CLÍTORIS NO SURT ALS LLIBRES DE TEXT NI ES MENCIONA A LA CLASSE.
- MESTRES TEMEN ALS PARES

Implicacions educatives: FAMÍLIES

A F I N I A F A



SexAFIN:
educación afectivosexual y reproductiva en las escuelas de primaria

- VOLUNTAT DE PRESERVAR LA INNOCÈNCIA.
- VOLUNTAT DE CONTROLAR L'EDUCACIÓ SEXUAL DELS FILLS/ES TOT I QUE MOLTS AFIRMEN NO FER-HO.
- PREOCUPA L'EDAT IDEAL PER PARLAR DE SEXUALITAT I QUÈ PODEN O NO PODEN DIR.
- REGULEN EL CONEIXEMENT SEXUAL DELS INFANTS D'ACORD AMB LA INNOCÈNCIA I MOLT CONDICIONAT PER LA CATEGORIA SOCIAL GÈNERE, CLASSE SOCIAL I ÈTNIA.
- PREOCUPACIÓ PER LA SEXUALITZACIÓ DE LES NOIES: RISCOS I PROTECCIÓ.
- REPRODUCCIÓ HUMANA: CONVERSA SOBRE SEXUALITAT ACCEPTADA
- PLAER ABSENT EN TOTES LES NARRATIVES DE LES FAMÍLIES



CONSTRUCCIÓ DE LA SUBJECTIVITAT DE GÈNERE A L'ESCOLA



construcció de masculinitat





PRESENTACIÓ DE L'EINA PER AVALUAR LA PERSPECTIVA DE GÈNERE EN LA DOCÈNCIA

GRUP D'EDUCACIÓ I GÈNERE

Activar Windows
Ve a Configuración para activar Windows.

QUI

subjectivitat/sensibilitat de les
persones implicades en el procés
d'ensenyament d'aprenentatge:
estudiantat i professorat

COM

Identificar metodologies
docents, direccionalitat
pedagògica, ètica i estratègies
d'avaluació

QUÈ

Continguts
Epistemologia de les
matèries

ON

els espais i la cultura
organitzacional

Activar Windows
Ve a Configuración para activar Windows.



D	ELEMENTS ANALÍTICS	QUÈ HEM DE TENIR EN COMPTE?
INO	CEGUESA DE GÈNERE	Capacitat per identificar les injustícies socials de gènere.
		Formació rebuda sobre perspectiva de gènere i pedagogies feministes i <u>queer</u> .
		Identificació de mecanismes educatius hegemònics (sexe-gènere-opció sexual) i generadors de desigualtats
		Qüestionament dels privilegis i el poder des de la perspectiva de la interseccionalitat
	POSICIONAMENT RESPECTE A LA PERSPECTIVA DE GÈNERE	Cosmovisió de gènere
	POSICIONAMENT RESPECTE LA OBJECTIVITAT	Qüestionament de la universalitat i l'essencialisme
		Qüestionament de la neutralitat (pròpia i dels continguts)
		Posicionament respecte del coneixement

Activar Windows

Posicionament respecte del coneixement

COM

D	ELEMENTS ANALÍTICS	QUÈ HEM DE TENIR EN COMPTE?
COM	METODOLOGIES DOCENTS	Contextualització
		Ús de metodologies participatives
		Aprenentatges transformatius
	DIRECCIONALITAT PEDAGÒGICA	Estil docent
		Interacció
		Relació educativa
	COMUNICACIÓ I ÚS DEL LLENGUATGE	Ús no sexista del llenguatge
		Ús d'exemples inclusius
		Tipus de discurs
	ORIENTACIÓ POLITICO-ÈTICA SOBRE L'APRENTATGE	Aprendre a mirar SENTINT
		Aprendre a pensar IDEANT
		Aprendre a actuar ÈTICAMENT
	AVALUACIÓ	Estratègies d'avaluació: diversitat d'estratègies d'avaluació, valora diferents tipus de coneixements i competències, co-avaluació participativa, avaluar el processos no sol els resultats.

TRANSFORMACIÓ DE CONTEXTOS

L'avaluació transformadora implica recollir evidències de l'aplicació de coneixements, habilitats i actituds de l'alumnat i avaluar la transformació dels contextos (Clara Massip, 2018).

PROCÉS MÉS QUE RESULTAT

Priorització del procés d'aprenentatge per sobre del resultat final, la responsabilitat principal recau sobre l'educand, aquest és més conscient del que ha d'aprendre (Neus Sanmartí, 2010).

DIVERSIFICACIÓ D'INSTRUMENTS

- Nombre d'instruments avaluatius
- Tipus d'instruments utilitzats (instruments transdisciplinars, flexibles)
- Incorporació d'instruments que potencien l'agència de l'alumnat (autoavaluació, avaluació entre iguals, co-avaluació)

Avaluació
Transformadora

COMPETÈNCIES DE GÈNERE

- Conèixer els efectes de les variables sexe-gènere-sexualitat
- Identifica i és capaç d'analitzar les causes estructurals i els efectes de la violència contra les dones i altres violències de gènere
- Coneix i utilitza les aportacions de les dones i dels estudis de gènere a la seva disciplina.
- Identifica i problematitza els biaixos, estereotips i rols de gènere en la seva disciplina i en l'exercici de la seva professió.
- Sap fer un ús inclusiu i no sexista del llenguatge

(AQU, 2018, pg 34)

Avaluació
Transformadora



QUÈ

D	ELEMENTS ANALÍTICS	QUÈ HEM DE TENIR EN COMPTE?
QUÈ	REFERENTS TEÒRICS DE LA MATÈRIA	Diversificació de referents
	TIPOLOGIA DE CONEIXEMENT QUE ES GENERA EN LA DOCÈNCIA	Coneixement situat
		Experiència com a font de Coneixement
		Coneixement "ocult"
	CURRICULUM	Adaptabilitat del currículum
	INTRODUCCIÓ DE CONTINGUT ESPECÍFIC SOBRE GÈNERE I SEXUALITAT	Incorporació de teories feministes i teories queer i la seva contribució en l'educació
Incorporació de teories educatives sobre gènere i sexualitat		
Introducció de la pedagogia crítica feminista.		

Activar Windows.
Ve a Configuración para activar Windows.

Què passa al pati?

- 525 HORES CADA CURS
- PRIORITZACIÓ DE L'ACTIVITAT FÍSICA= FUTBOL
- JERARQUITZACIÓ DE L'ESPAI

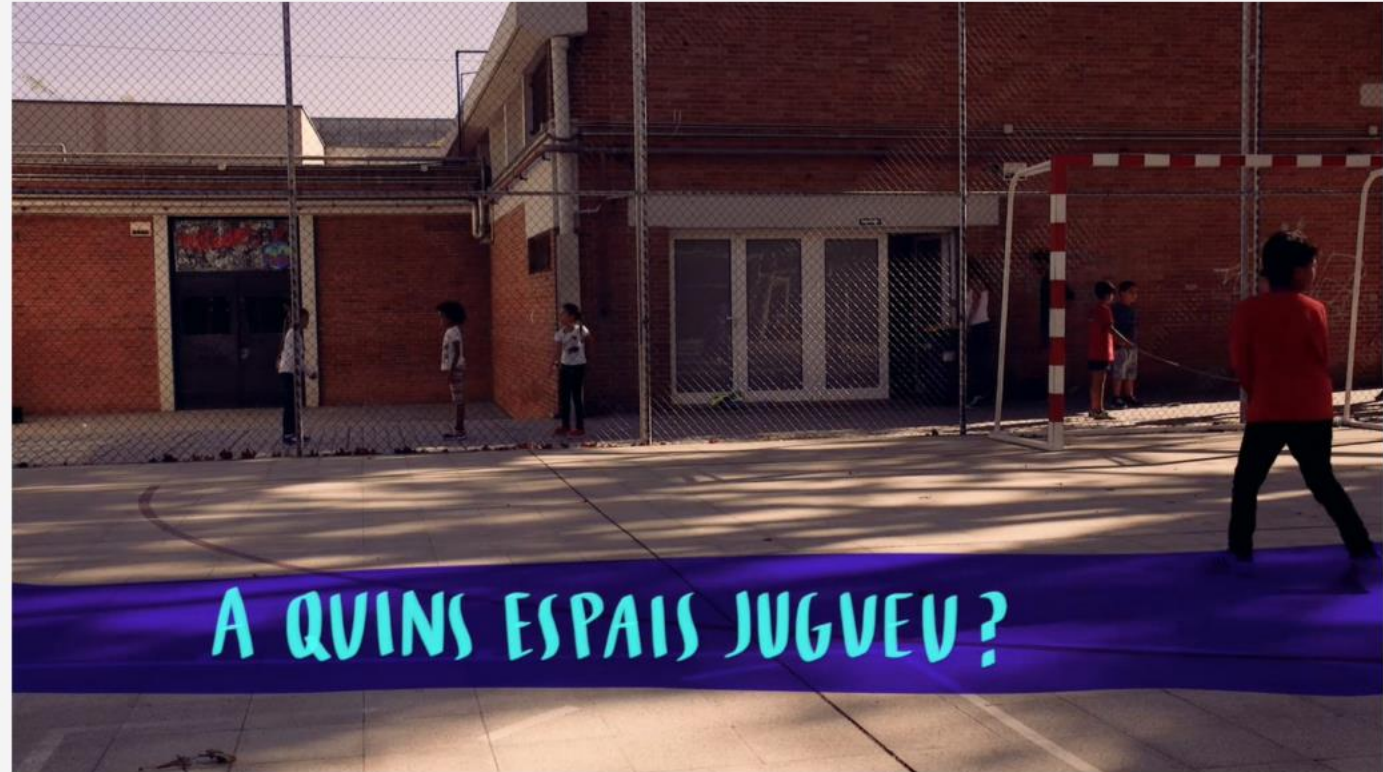


Què passa al pati?

PATIS COEDUCATIUS

Col·lectiu Punt 6 (punt6.org) i
Coeducacció (coeducaccio.coop)

<https://vimeo.com/335080465>





TRANSFORMACIÓ FEMINISTA DEL PATI ESCOLAR

- **AMISTAT I RELACIONS**

Parlar; jugar amb les amigues;
jugar amb els petits.

- **DESCANS I
TRANQUIL·LITAT**

Llegir; tocar un instrument;
relaxació; ...

- **JOC I MOVIMENT**

Esports; jugar a pilla-pilla;
escondite; fer espectacles; jugar
amb la sorra;

- **NATURA**

observar la natura; plantar flors;
cultivar l'hort;

DIVERSIFICAR

COMPARTIR

IGUALAR

DESJERAR QUITZAR

● NATURA I EXPERIMENTACIÓ

● TRANQUILLITAT I INTIMITAT

● MOVIMENT I PSICOMOTRICITAT

QUÈ CALDRIA FER?

APLICACIÓ REFLEXIVA DE L'EINA EN EL TEU CENTRE

"Check List" dels diferents indicadors de
l'eina.

Sobretot de la dimensió COM

REPTES PER LA INCLUSIÓ DE LA PERSPECTIVA DE GÈNERE

Pensa en els facilitadors o barreres que
es poden presentar en introduir la
perspectiva de gènere en la docència

Pràctica individual de 30min



PER CONTINUAR LA CONVERSA

INGRID.AGUD@UAB.CAT

GRUP D'EDUCACIÓ I GÈNERE

<http://pagines.uab.cat/educacioigenerere/ca>

INSTAGRAM

@educaciogenerere

